

# CHRO Day

Een Great Place To Work® worden

Great Place To Work® Institute Belgium  
Vlerick Business School

Veroniek De Schamphelaere

Our mission is to build a better world by helping Belgian organisations become **Great Places To Work** for all.

A world map with a dark background. The landmasses are outlined in white. Most of the map is filled with a solid red color. Some countries, particularly in Africa, the Middle East, and parts of Asia, are filled with a dark grey color. The text is overlaid on the left side of the map.

# We survey the world

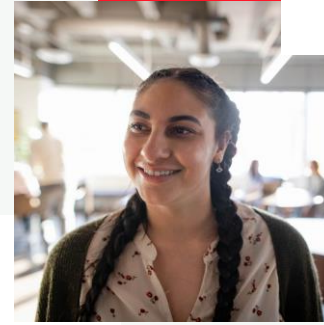
**+18K** Companies.

**+20M** Employees.

**120** Countries.

**45** Languages

Annually.



# Great starts here.

Great Place To Work® makes it easy to survey your employees, uncover actionable insights, and be recognised for your great company culture, reporting high levels of employee satisfaction and employee engagement.

Great Place To Work®



Great Place To Work®



# GPTW BELGIË: ONS TEAM



Koen Dewettinck  
*CEO*



Silke Meulemans  
*Customer Success  
Manager*



Fien Baudoncq  
*Customer Success  
Manager*



Marie Vandemoortele  
*Customer Success  
Manager*



Manon Debel  
*Customer Success  
Manager*



Astrid  
Vandebroucke  
*Team manager*



Sara Teuwen  
*Business  
Developer*



Kimberly Pauwels  
*Marketeer*



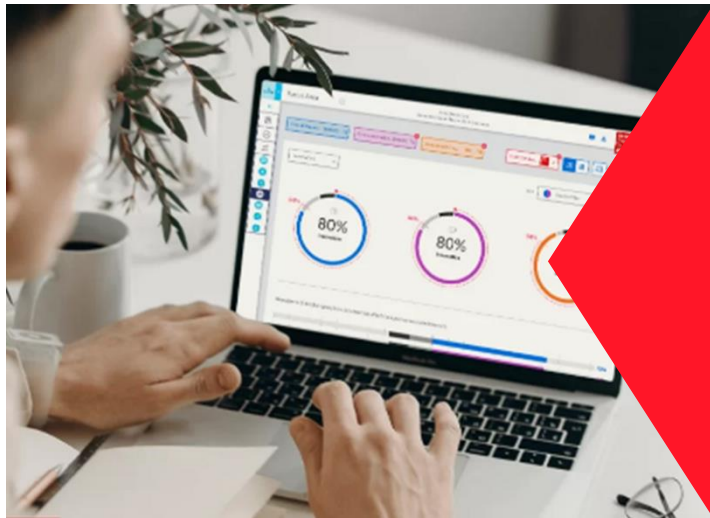
Jessica Henry  
*Administrative  
Assistant*



Veroniek De  
Schampelaere  
*GPTW associate*

# What we do

## We Measure



## We Celebrate



## We Inspire





**Een Great Place To Work<sup>®</sup> worden**

Het formele p(l)(r)aatje...

# Great Place to Work®

Trust Index© resultaten worden geanalyseerd binnen de context van het Great Place to Work® Model©.



Een Great Workplace™ is een organisatie waar men:

- de mensen waarvoor men werkt VERTROUWT;
- TROTS is op wat men doet;
- PLEZIER beleeft op de werkplek.



# Overkoepelende kenmerken



**Leiders** bouwen een visie, missie en waarden uit en spannen zich in om een 'great place to work' te creëren.









**Managers** op alle niveaus zetten zich in om deze waarden dagdagelijks tot leven te brengen en een cultuur van vertrouwen, trots en samenhang te realiseren.



**Werknemers** erkennen het belang van het creëren van een 'great place to work' en ondersteunen dit met wederzijds vertrouwen en betrokkenheid.

# Om in het achterhoofd te houden

## Best practices bij een Great Place to Work...

-  ...zijn vaak direct gelinkt aan de waarden van de organisatie.
-  ...vormen een afspiegeling van de identiteit van de organisatie.
-  ...bieden een antwoord op noden die door werknemers zijn aangegeven.
-  ...zijn consistent met hoe de organisatie zich extern profileert.
-  ...gaan verder dan de status quo, overtreffen de verwachtingen.
-  ...worden duidelijk gecommuniceerd en intern ondersteund.

**→ Het is altijd jouw verhaal als organisatie**



Een Great Place To Work<sup>®</sup> worden

Het **échte** plaatje...



“

Een beste werkplek worden is **uitdagend**,  
je werkt met de **percepties** van mensen,  
het zijn die percepties die bepalen hoe  
zij straks die **klant** gaan **begroeten**:  
met een glimlach op het gezicht? Je **voelt** het. Het is  
**authentiek**, het is een **cultuur** !

# Uitdagend

Liever een betrokken collega/medewerker, dan een tevreden collega/medewerker.

# Tevreden is niet hetzelfde als betrokken

Betrokken medewerkers zeggen:



Ik ben bereid om mij veel meer in te spannen dan normaal van mij verwacht kan worden om te helpen dit bedrijf tot een succesvolle onderneming te maken.  
Ik vertel mijn vrienden, dat dit bedrijf een geweldige organisatie is om voor te werken.  
Ik vind dat mijn eigen normen en waarden en de normen en waarden die binnen dit bedrijf gelden, erg veel op elkaar lijken.  
Dit bedrijf inspireert mij om het beste van mezelf te geven bij het uitvoeren van mijn werk.  
Ik ben erg begaan met het lot van dit bedrijf.



Great Place To Work®



### Hefbomen tot betrokkenheid:

- \* Mensen aanwerven die matchen met de cultuur
- \* Mensen inzetten op sterktes, groeikansen bieden, leren van elkaar
- \* Mensen impact laten hebben en daarvoor erkennen, inspraak bieden
- \* Zorgen voor een veilige werkplek
- \* ...

### Hefbomen tot tevredenheid:

- \* Goeie relatie met de leidinggevende
- \* Goeie relatie met de collega's
- \* Eerlijk verloningspakket
- \* Materiaal en middelen ter beschikking hebben om de job goed te doen
- \* ...



“

Wees **authentiek** in je communicatie.

Beleidsmakers gaan aan de slag met **2 tot 3 goeie acties** waar iedereen in de organisatie beter van wordt.

Treed in **interactie**. **Vraag** aan mensen wat je niet weet.

Het **team** is een even belangrijke draaischijf als de organisatie.

**Versterk** je sterktes. Bewandel vlakke en hobbelige wegen.





**“Don’t tell them we failed. Tell them we decided to temporarily postpone our success.”**

# VRAGEN

